



**ETOA**



# Il Turismo a Firenze: Il Punto di Vista dei Residenti

Con il Patrocinio di



# Metodologia dell'Indagine

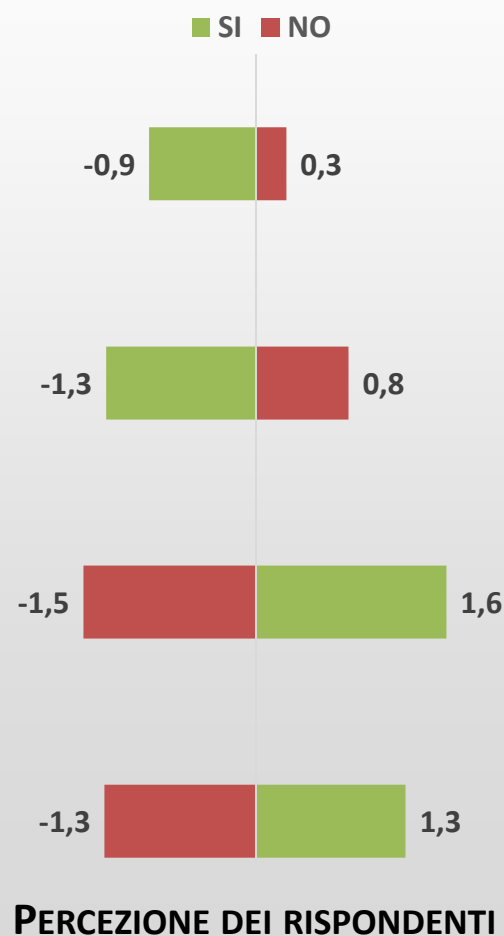
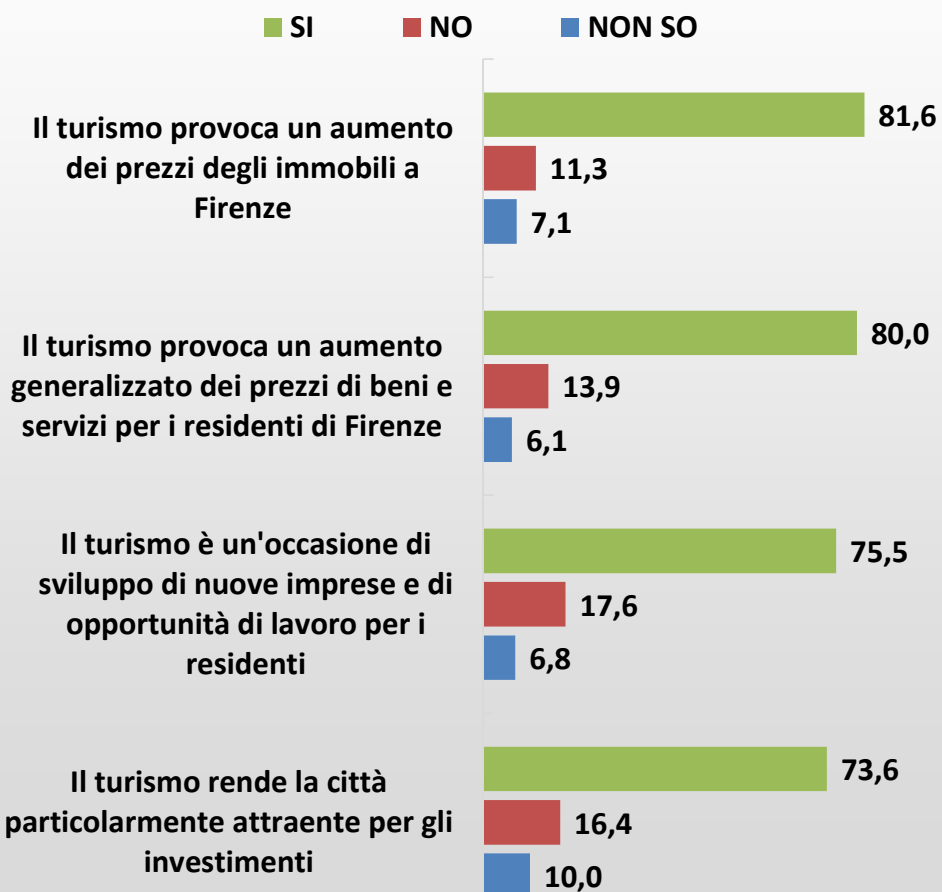


- ❑ **Periodo di rilevazione** ✓ 12 APRILE – 12 MAGGIO 2016
- ❑ **Universo di riferimento** ✓ RESIDENTI NEL COMUNE DI FIRENZE E PERSONE CHE FREQUENTANO SPESSO LA CITTÀ
- ❑ **Tecnica di rilevazione**
  - ✓ QUESTIONARIO ONLINE [WWW.FIRENZERISPONDE.IT](http://WWW.FIRENZERISPONDE.IT)
  - ✓ QUESTIONARI CARTACEI IN VARI ESERCIZI COMMERCIALI NEI QUARTIERI DELLA CITTÀ
- ❑ **Questionario**
  - ✓ STRUTTURATO PER SEZIONI:
    - 22 DOMANDE PER VALUTARE IMPATTI SOCIALI/CULTURALI/ECONOMICI DEL TURISMO E RELATIVA SCALA DI PERCEZIONE DELLA TEMATICA INDAGATA
    - 2 DOMANDE APERTE PIÙ ALCUNE DOMANDE DI CARATTERE DEMOGRAFICO
- ❑ **Strategia di campionamento** ✓ CAMPIONE SU BASE VOLONTARIA
- ❑ **Informazione** ✓ IL QUOTIDIANO LA NAZIONE, ALTRE TESTATE ONLINE E SINGOLARMENTE DAI PARTNERS

 **2.963 i questionari compilati**

 **2.264 i questionari validati**

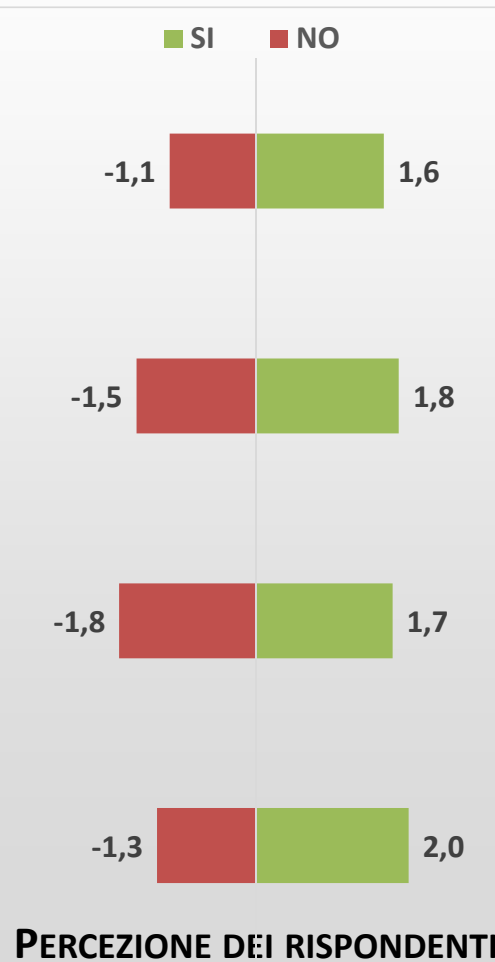
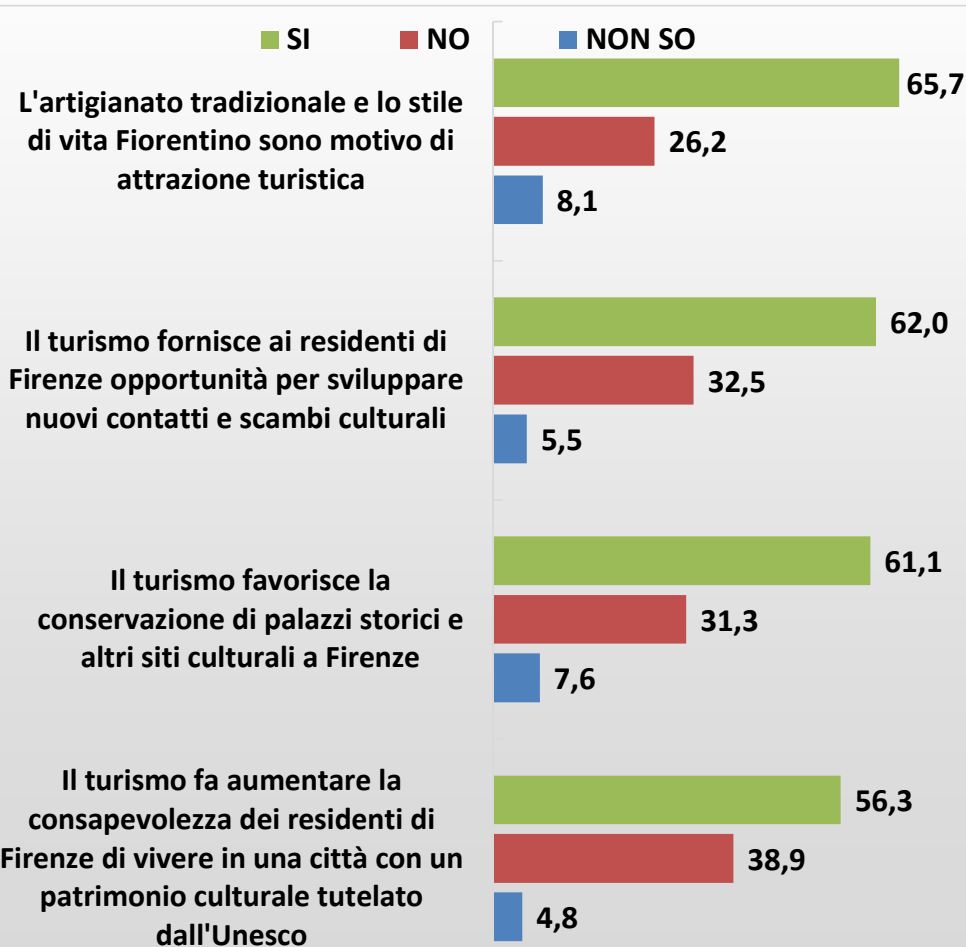
# Gli Impatti Economici del Turismo



La maggior parte dei rispondenti ha una percezione positiva dell'impatto del turismo sull'economia della città. In particolare è avvertito come motore di sviluppo per le attività imprenditoriali e l'occupazione, grazie anche alla sua capacità di attrarre investimenti

Cambia il sentiment dei rispondenti quando si parla di aumento generalizzato dei prezzi dei beni e servizi per effetto del turismo. Sempre in tema di prezzi, la percezione di negatività dei rispondenti si attenua quando si fa riferimento al valore degli immobili

# Gli Impatti Culturali del Turismo

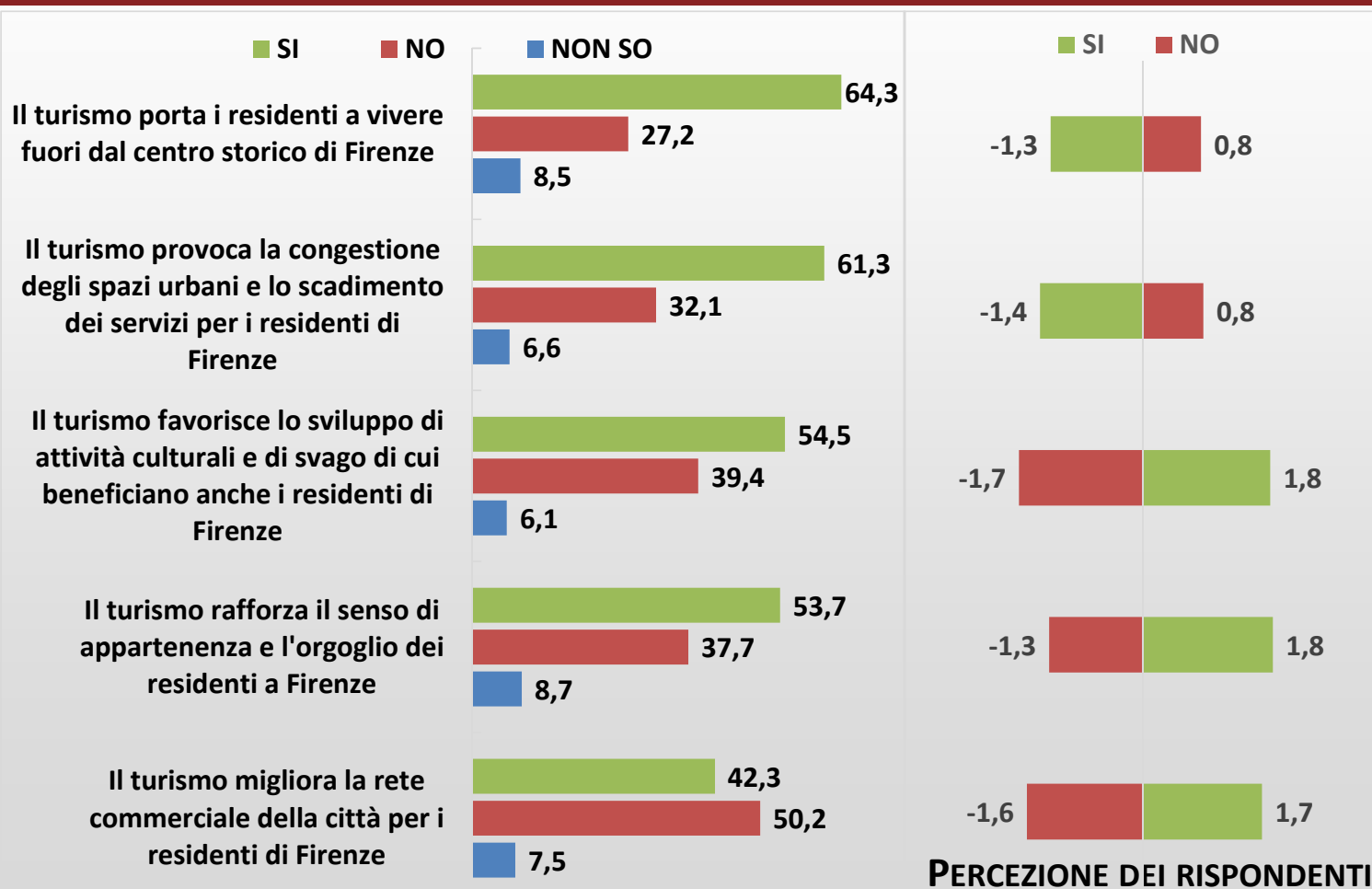


Rispetto agli impatti culturali il dato più rilevante è che la maggioranza dei rispondenti vede l'artigianato e lo stile di vita fiorentino come «attrattori»

Molto diffuso il sentimento che il turismo contribuisce alla conservazione del patrimonio e favorisce gli scambi culturali

Grazie al turismo aumenta anche la consapevolezza di vivere in una città Patrimonio Mondiale Unesco. Lo indica il 56,3% dei rispondenti, ma la loro percezione positiva è la più alta in assoluto (2)

# Gli Impatti Sociali del Turismo



Se da un lato il turismo rafforza il senso di appartenenza e l'orgoglio dei fiorentini, dall'altra viene percepito come la causa dell'abbandono del centro storico da parte dei residenti.

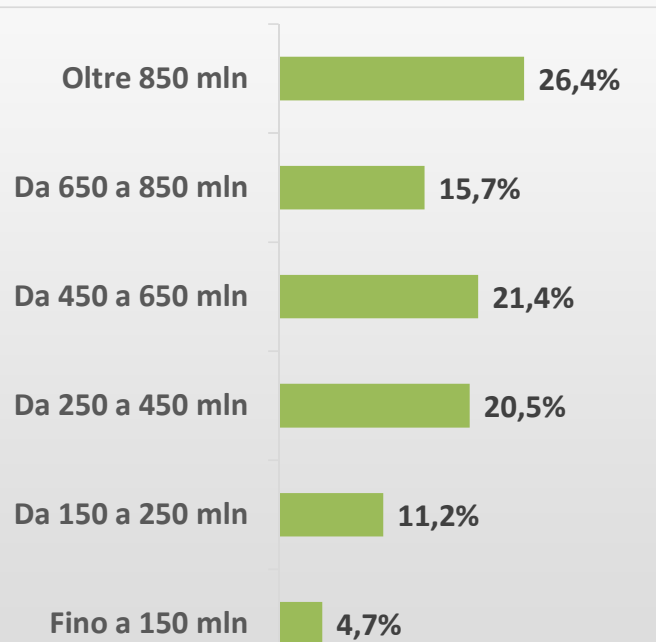
Sentiment negativo anche per l'associazione turismo – congestione degli spazi urbani.

Rispetto alla rete commerciale della città i rispondenti la percepiscono in modo mediamente negativo, in quanto non ritenuta funzionale ai bisogni dei rispondenti



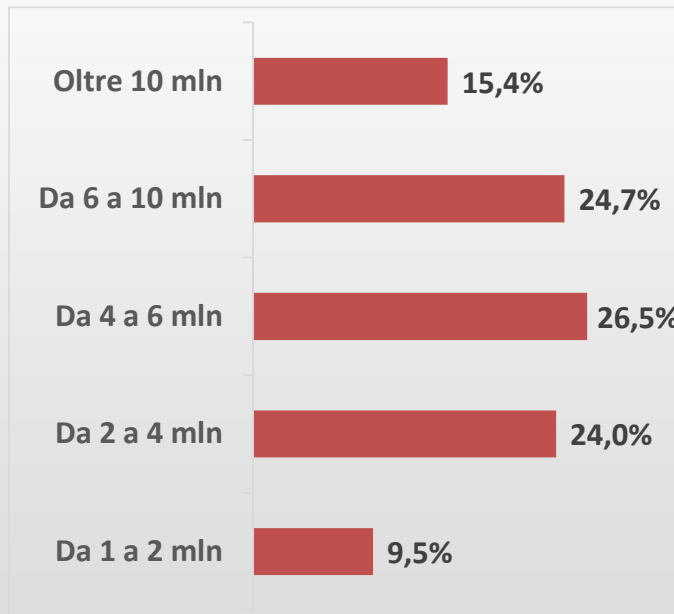
# La Percezione della Dimensione del turismo

**LA SPESA COMPLESSIVA GENERATA DAI TURISTI A FIRENZE SECONDO I RISPONDENTI**



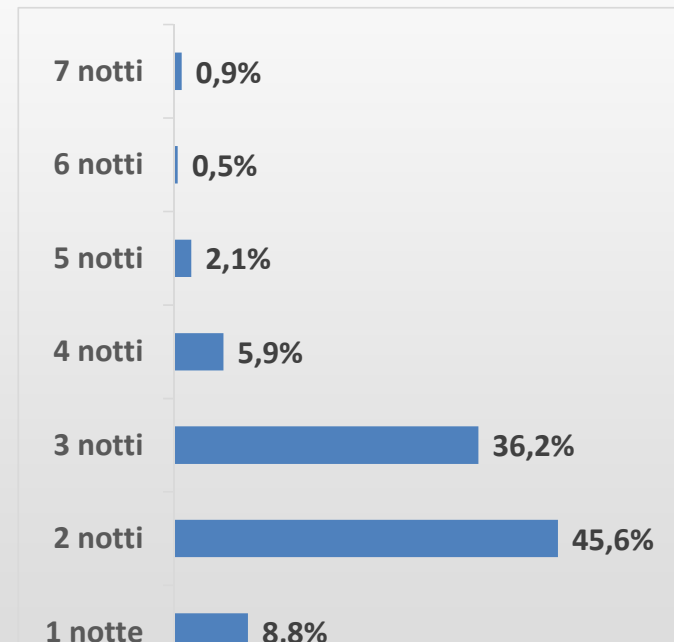
**2,1 miliardi di €**  
*(stime CST)*

**IL NUMERO DI TURISTI GIUNTI A FIRENZE NEL 2015 SECONDO I RISPONDENTI**



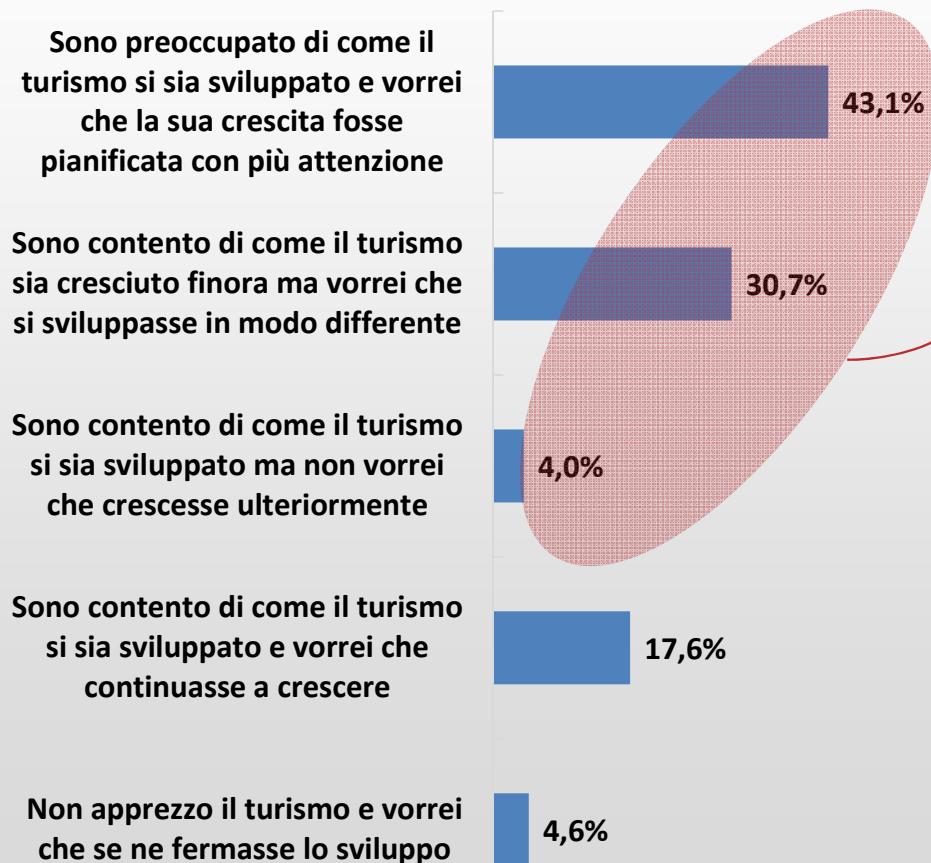
✓ **9,2 mln di presenze ufficiali** (*Città Metr.*)  
✓ **8,2 mln di presenze in appartamenti privati e 5 mln di escursionisti** (*stime CST*)

**IL NUMERO DI NOTTI TRASCORSE A FIRENZE DAI TURISTI SECONDO I RISPONDENTI**



**2,6 notti**  
*(Città Metropolitana)*

# Il Futuro del turismo a Firenze



## COSA PENSANO I RESIDENTI IN MERITO AL FUTURO DEL TURISMO A FIRENZE

Il 77% dei rispondenti chiede una migliore pianificazione o una maggiore attenzione allo sviluppo futuro del turismo in città

Il 17,6% è contento della pianificazione attuale

Solo il 4,6% vede il turismo come un settore di cui fermare lo sviluppo

# Lo Sviluppo turistico della città

